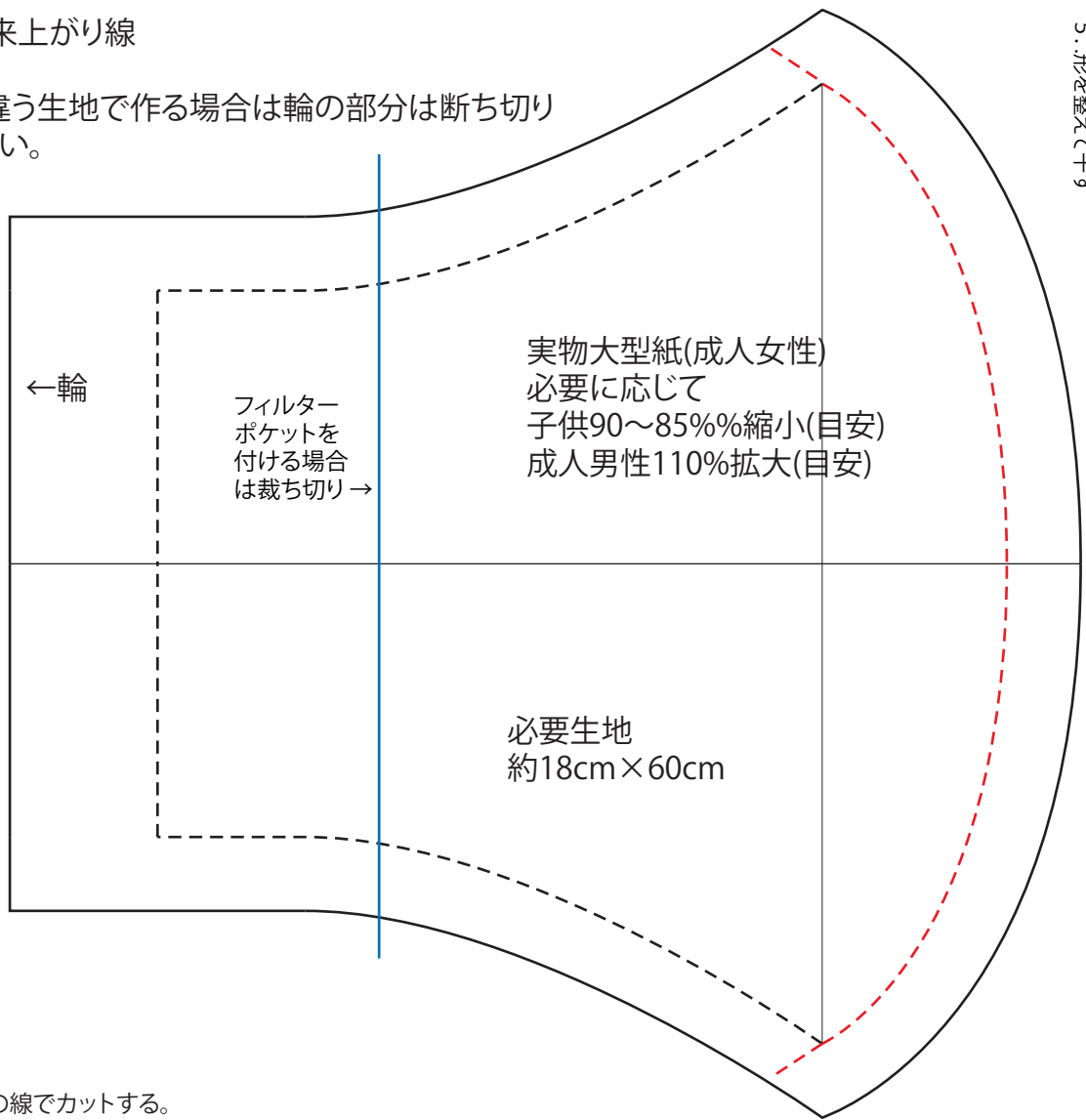


※点線部分→出来上がり線

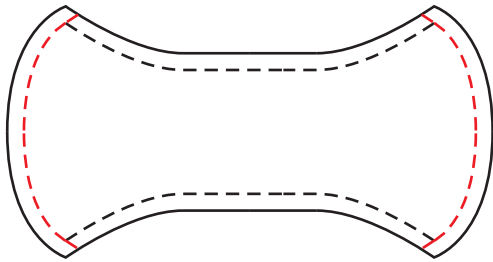
※表側と裏側を違う生地で作る場合は輪の部分は断ち切り
で作ってください。



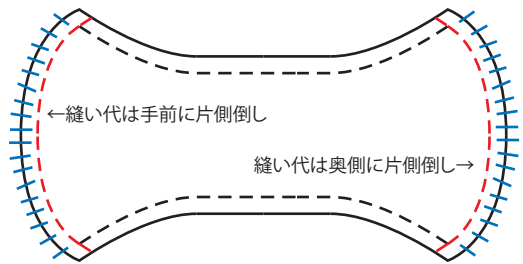
- 布マスクの洗い方
1. 標準濃度の洗剤で10分間浸漬
 2. 医療用塩素系漂白剤のキャップ7分目(15ml)を水1Lに溶かした液にマスクを10分浸漬
 3. 水道水を用い十分にすすぐ
 4. 清潔なタオルに挟んで水分を吸い取る
 5. 形を整えて干す

<<作り方>>

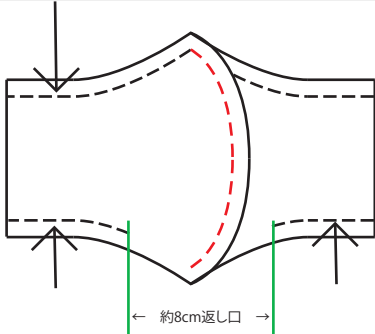
- ①生地2枚を外側の線でカットする。
- ②2枚の生地を中表に合わせ、赤線部分同士をミシンで縫い合わせる。(2か所)
ミシンが無ければ半返し縫いで大丈夫です。(以降同様)



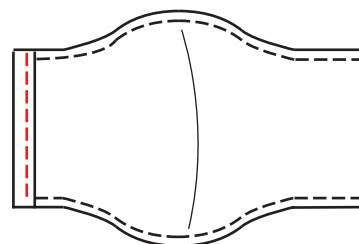
- ③「②」で縫った部分の縫い代にはさみで切りこみを入れ(青線)片側倒しにする→この時、互い違いになるように片側倒しにする。片側倒しした部分をアイロンで形を整える。マスク中心を表からステッチをする。



- ④「マスク中心部分の縫い目」を合わせます。(中表)
返し口以外を縫い代1cmでミシンで縫い合わせます。



- ⑤表にひっくり返し、アイロンで形を整えます。
返し口は内側に縫い代1cm折ります。
マスクの上下部分を端ミシンします。
最後にマスクの両サイドを1.5cm折ってミシンをかけます。



ゴム紐を通して完成です!
ゴム紐が無ければリボンでも
Tシャツ切り裂いてもなんでも大丈夫です。